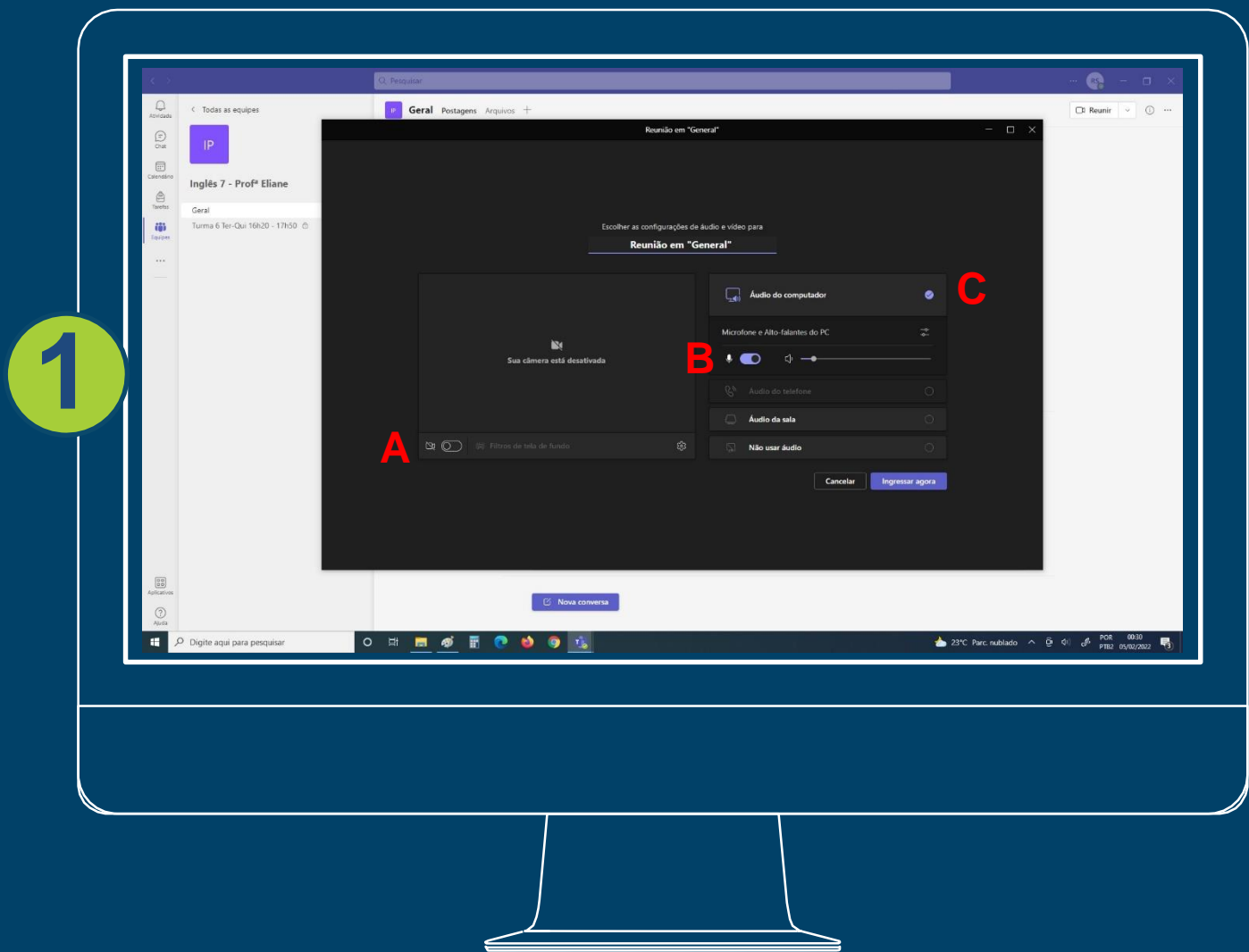



# CORRIGIR ERRO DE CÂMERA/MICROFONE TEAMS

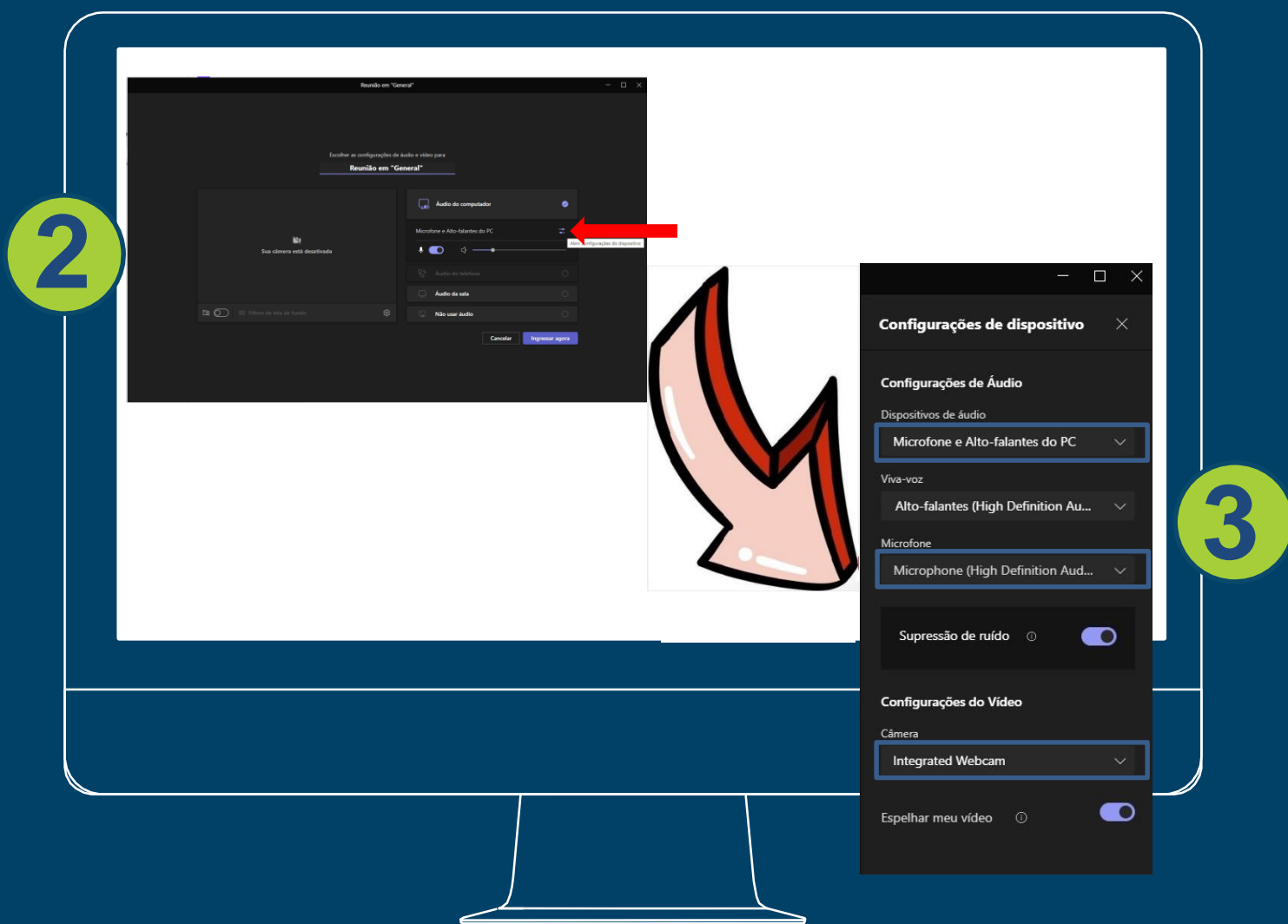


# Usando o aplicativo


- 1 Verifique antes de entrar (ingressar) na aula se a câmera (A) e o microfone (B) estejam funcionando, deixe sempre marcada a opção “Áudio do computador” (C)

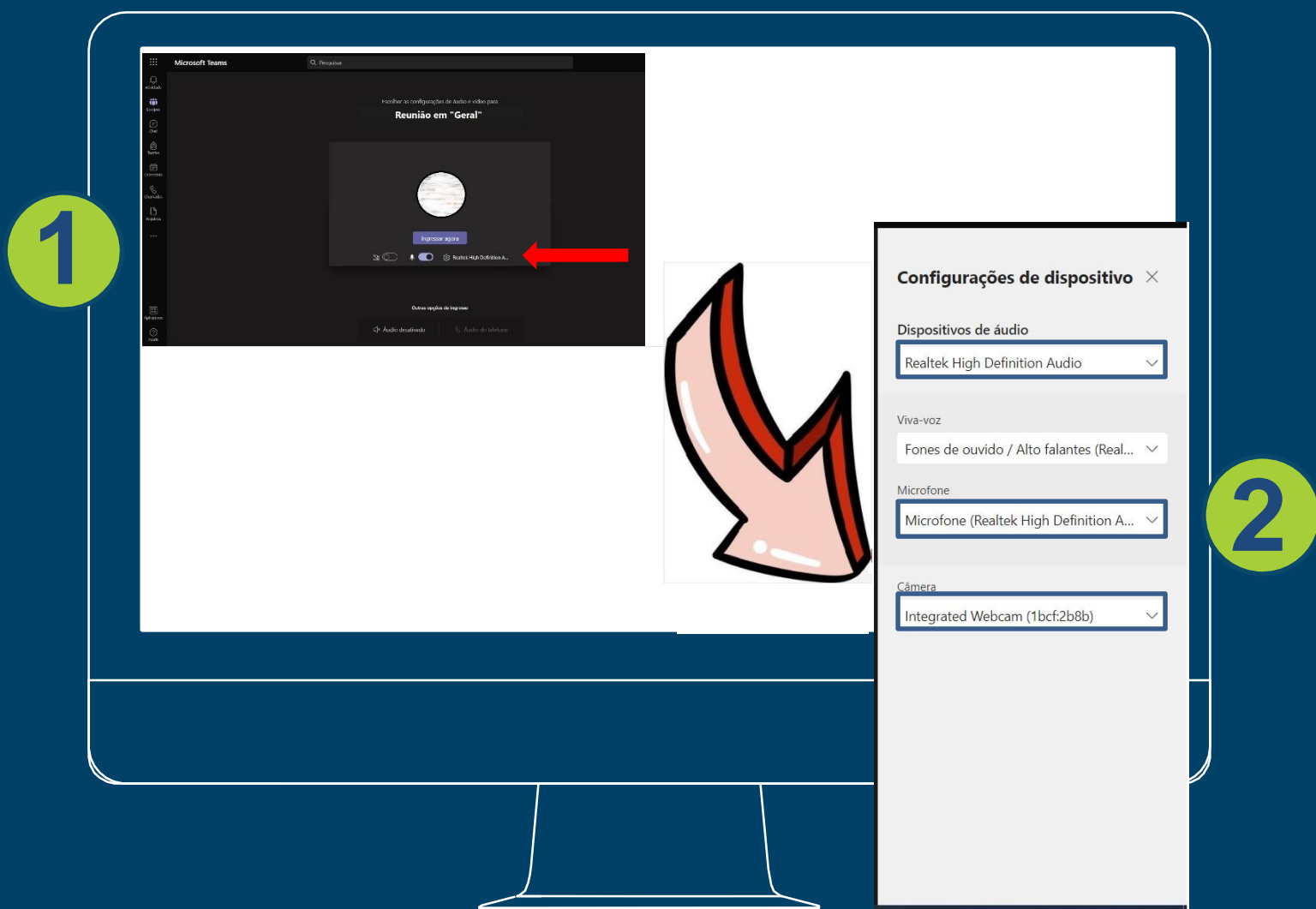


- 2 Caso não estejam funcionando, acesse as configurações através do ícone indicado 
- 3 Verifique nas configurações de áudio e vídeo se o Microsoft Teams está reconhecendo os dispositivos de áudio (Microfone, alto falante) e vídeo (Câmera) do PC, conforme indicado.



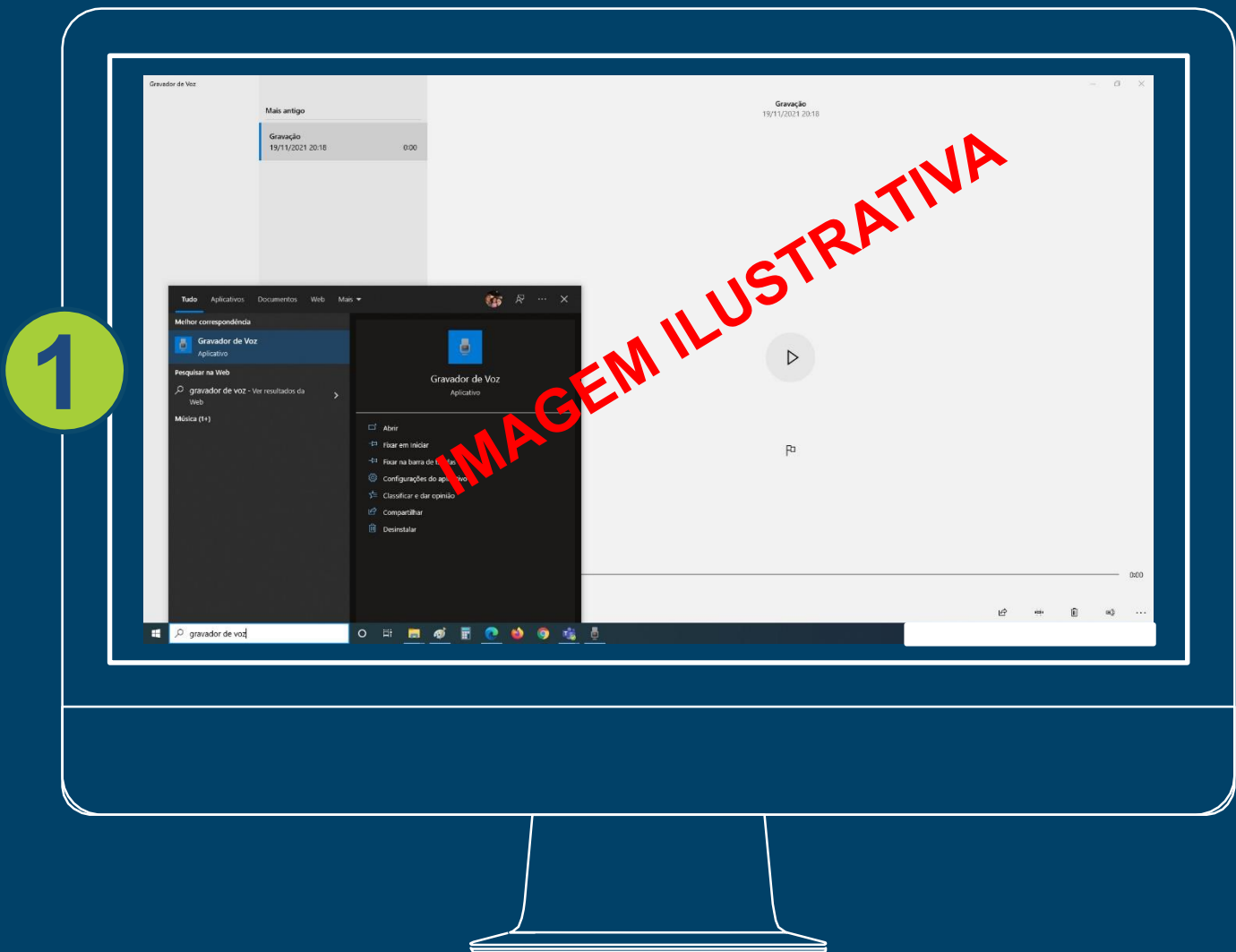
# Usando o navegador

- 1 Caso esteja utilizando o navegador, recomendamos que utilize o Microsoft Edge atualizado em uma aba separada. Acesse as configurações através do ícone indicado 
- 2 Verifique nas configurações de áudio e vídeo se o Microsoft Teams, através do navegador, está reconhecendo os dispositivos de áudio (Microfone, alto falante) e vídeo (Câmera) do PC, conforme indicado.



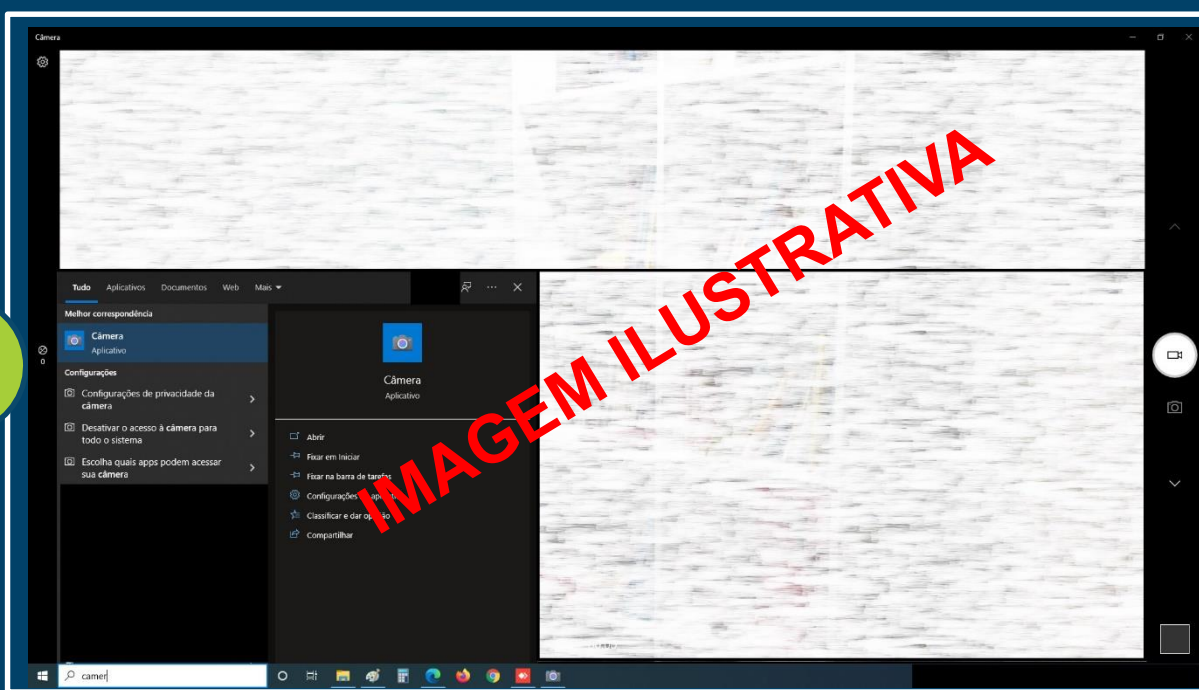
# Teste dos dispositivos

- 1 Se após os passos anteriores os problemas persistirem, faça um teste com os softwares do próprio PC (Somente computadores com sistema operacional Windows 10). Antes de tudo, feche todas as janelas abertas, inclusive o Teams, utilize o aplicativo “Gravador de voz” para testar o microfone, grave algumas palavras e veja se o aplicativo gravou a sua voz. Caso positivo, reinicie o computador e em seguida tente abrir o Teams novamente para verificar se o problema foi resolvido. Em caso negativo, talvez seja necessário procurar uma assistência para verificar um possível problema nas configurações do PC.



- 2 Para testar a Câmera (Somente computadores com sistema operacional Windows 10), feche todas as janelas abertas, inclusive o Teams, utilize o aplicativo “Camera” para testar a imagem, verifique se a imagem está nítida e se a câmera funciona normalmente. Caso positivo, reinicie o computador e em seguida tente abrir o Teams novamente para verificar se o problema foi resolvido. Em caso negativo, talvez seja necessário procurar uma assistência para verificar um possível problema nas configurações ou câmera do PC.

2



Em cada processo de configuração ou teste, reinicie o computador para aplicar as configurações. Em caso de dúvidas ou **dificuldades técnicas relacionadas à Plataforma Microsoft Teams**, acione nosso suporte através de nossos professores ou secretaria.

## Contatos:

**E-mail para:** [secretaria@clinguas.org.br](mailto:secretaria@clinguas.org.br)  
[suporteteams@clinguas.org.br](mailto:suporteteams@clinguas.org.br)

**Telefones:**

**4009 2880, 4009 2875, 4009 2876 e 4009 2874.**

**Plataforma Teams:** Chamada ou mensagem no *Chat* para a Equipe Secretaria:

Secretaria – Jessica Alves

Secretaria – Ludmila Chagas

Secretaria / Biblioteca – Isabela Alves